



Beschermingsprofielen tegen knaagdieren zorgen voor een goede ventilatie achter de gevelbekleding, doordat ze knaagdieren de toegang beletten.

KENMERKEN

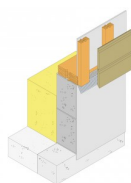
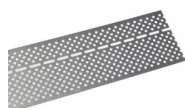


Materiaal

- Verzinkt staal S250GD,
- Afwerking ZM310 MBC U.

Voordelen

- De ventilatiegaten hebben een diameter van 3mm waardoor een groot aantal insecten worden tegengehouden,
- Het beschermingsprofiel tegen knaagdieren wordt geleverd op rollen van 25 m, wat opslag en vervoer vergemakkelijkt dankzij de geringe afmetingen,
- Door het rolformaat van het beschermingsprofiel tegen knaagdieren is er minder snijuitval en overlapping van staven.



TOEPASSINGEN

Ondergrond

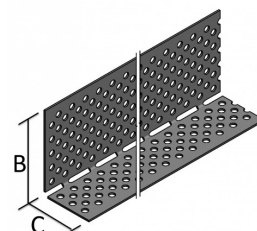
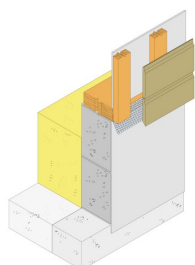
- Massief hout, compositiehout, gelijmd gelamineerd hout.

Gebruik

- Houtskelet,
- Kapconstructie,
- Gevelbekleding op houtskelet (buitengevelisolatie).

TECHNISCHE GEGEVENS

Afmetingen



Referentie	Afmetingen geplooid [mm]		Afmetingen plat			Gaaten [mm]	
	B	C	Breedte [mm]	Totale lengte [m]	Dikte [mm]	Rond	Sleufgaten
GAR22/45/25	45	22	67	25	0.8	Ø 3	Ø 3 x 12
GAR25/42/25	42	25	67	25	0.8	Ø 3	Ø 3 x 12
GAR27/40/25	40	27	67	25	0.8	Ø 3	Ø 3 x 12
GAR30/70/25	70	30	100	25	0.8	Ø 3	Ø 3 x 12
GAR40/60/25	60	40	100	25	0.8	Ø 3	Ø 3 x 12

PLAATSING

Keuze van het beschermingsprofiel tegen knaagdieren

- **GAR22/45/25** : compatibel met een roeflat van **22 mm** of twee roeflatten van **22 + 22 = 44 mm**.
- **GAR25/42/25** : compatibel met een roeflat van **25 mm** of **27 mm**; of twee roeflatten van **27 + 18 = 45 mm**.

Verduidelijkingen voor het gebruik

Het beschermingsprofiel tegen knaagdieren GAR is verpakt in rollen bandijzer. Het moet in de werkplaats of op de bouwplaats door de gebruiker worden geplooid. Door de lijn van langwerpige gaten in het bandijzer kan het gemakkelijk in de juiste positie worden geplooid.

Bevestigingen

Het bevestigen van de beschermingsprofielen op de roeflatten voor ventilatie gebeurt met elektrolytisch verzinkte ringnagels **CNA 2,5X35**.

Het beschermingsprofiel tegen knaagdieren GAR is niet compatibel met rvs bevestigingsmiddelen.

