



Met de verankering voor IPN kunt u houten dwarsbalken bevestigen aan stalen I-liggers van het type IPN. De bevestiging wordt gegarandeerd door inkepingen.



[NL-DoP-e07-0285](#), [ETA-07/0285](#)

## KENMERKEN

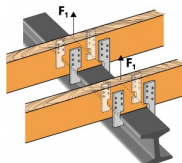
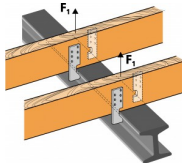


### Materiaal

- Verzinkt staal S250GD + Z275 overeenkomstig NF EN 10346.

### Voordelen

- Bevestigt aan de IPN zonder bevestiging.



## TOEPASSINGEN

### Ondergrond

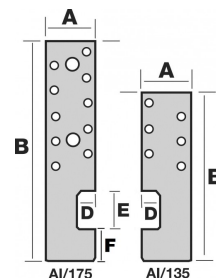
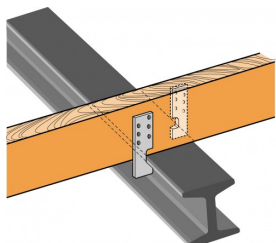
- IPN,
- Houten balk.

### Toepassingsgebieden

- Bevestiging van houten balk op IPN-balk,
- Bevestiging van IPN-balk op houten balk.

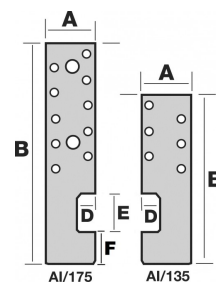
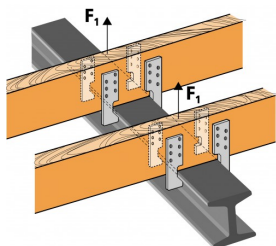
TECHNISCHE GEGEVENS

Afmetingen en karakteristieke waarden - CNA4.0x35



Referentie	Afmetingen [mm]					Antaal AI	Bevestigingen		Gedragen hout Minimumbreed [mm]	Min. aantal bevestigingen	Karakteristieke waarden [kN] Opwaarts
	A	B	D	E	Dikte		Nagels	Bouten			
AI/135/16002 (x2)	40	135	15	30	4	2	6 CNA4.0x35	-	60	2 x 6	15.7
AI/175/16001 (x2)	40	175	15	30	4	2	10 CNA4.0x35	2 Ø12	60	2 x 10	28.8
AI/135/16002 (x4)	40	135	15	30	4	4	6 CNA4.0x35	-	80	4 x 6	31.5
AI/175/16001 (x4)	40	175	15	30	4	4	10 CNA4.0x35	2 Ø12	80	4 x 10	57.6

Afmetingen en karakteristieke waarden - CNA4.0x50



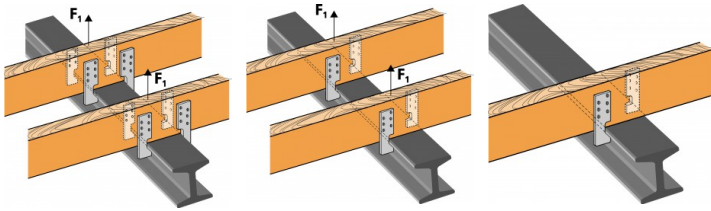
Referentie	Afmetingen [mm]					Antaal AI	Bevestigingen		Gedragen hout Minimumbreed [mm]	Min. aantal bevestigingen	Karakteristieke waarden [kN] Opwaarts
	A	B	D	E	Dikte		Bouten	Nagels			
AI/135/16002 (x2)	40	135	15	30	4	2	6 CNA4,0x50	--	60	2 x 6	20.83
AI/175/16001 (x2)	40	175	15	30	4	2	10 CNA4,0x50	2 Ø12	60	2 x 10	31.11
AI/135/16002 (x4)	40	135	15	30	4	4	6 CNA4,0x50	--	80	4 x 6	41.66
AI/175/16001 (x4)	40	175	15	30	4	4	10 CNA4,0x50	2 Ø12	80	4 x 10	62.22

## PLAATSING

### Bevestigingen

#### Hout-op-houtverbinding:

- Ringnagels CNA 4.0.
- Schroeven CSA 5.0.
- Bouten BSH12.



Fixation de solive avec 4 ancrages AI

Fixation de solive avec 2 ancrages AI

Zoom sur la fixation de solive avec 2 ancrages AI